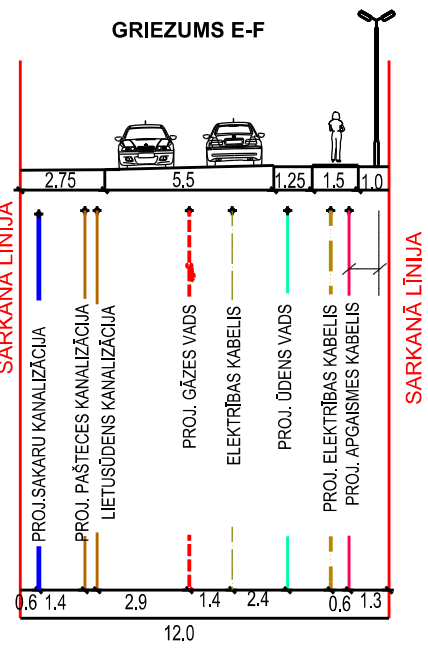
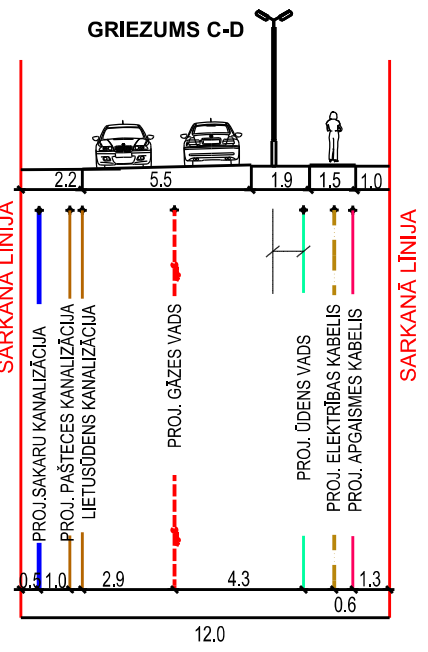
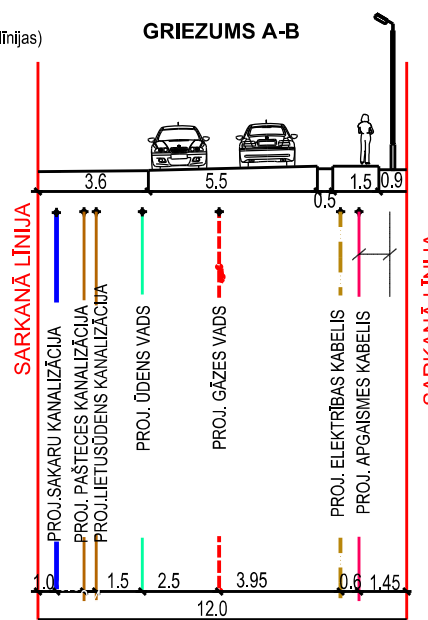
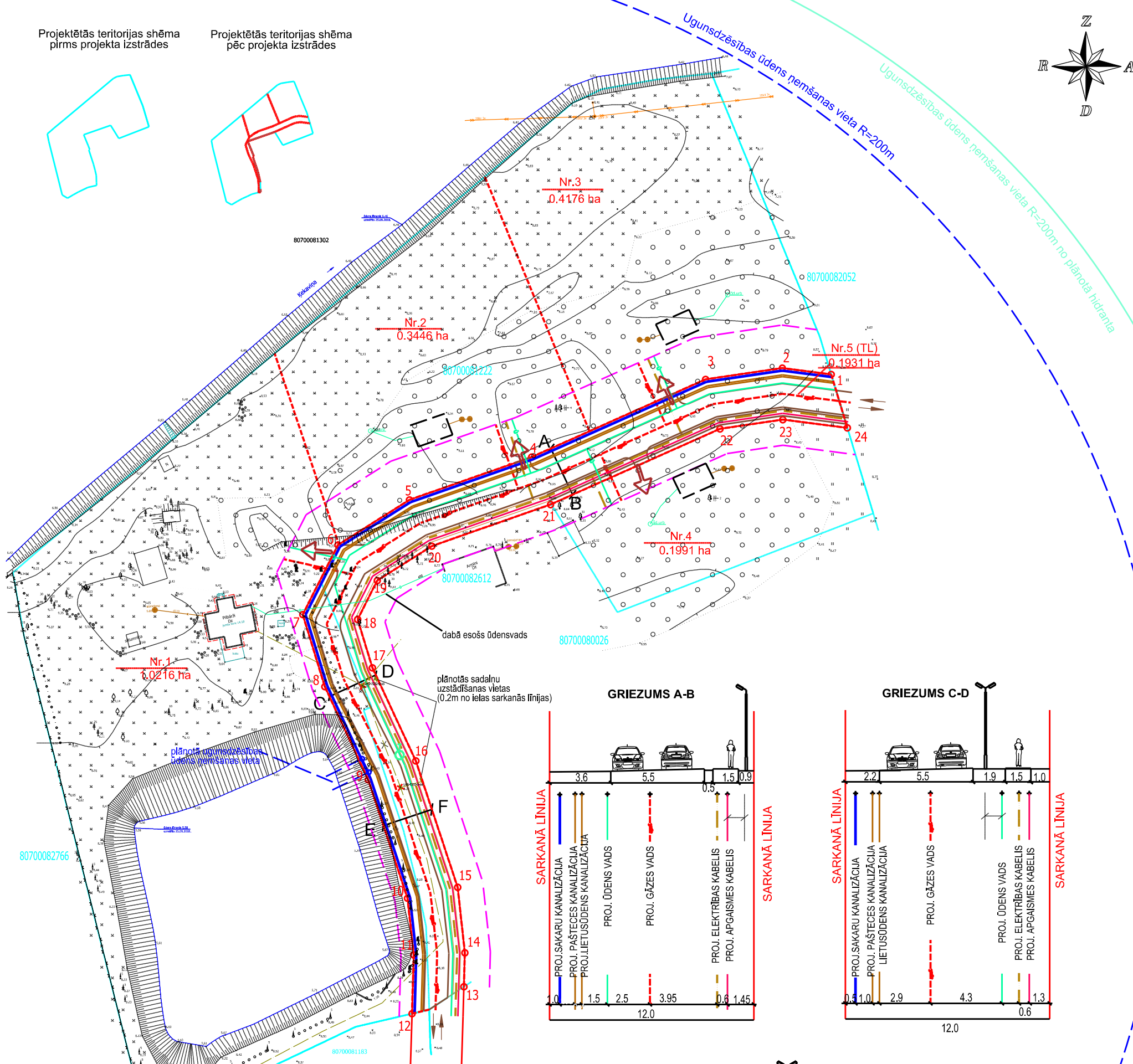
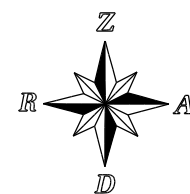
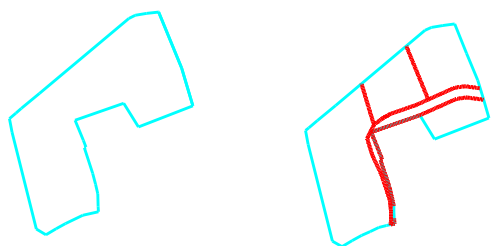


Projektētās teritorijas shēma pirms projekta izstrādes

Projektētās teritorijas shēma pēc projekta izstrādes



PIENĒMTIE APZĪMĒJUMI:	
	esošā zemes vienības robeža
	zemes vienības kadastra apzīmējums
	projektētā zemes vienības robeža
	būvvlades līnija
	apbūves līnija
	projektētās zemes vienības numurs un platība
	esošās ēkas
	gaišlīniju/velocelīns
	Projektējamā iela
	sarkanā līnija ar pagriezina punktu
	projektētais ūdensvads
	projektētais gāzes vads
	projektētā kanalizācija
	projektētais elektrības kabelis (apgaismojumam)
	projektētais elektrības kabelis
	esošais elektrības kabelis
	projektētā sakaru kanalizācija
	plānotais hidrants
	plānotā iebrauktuve (precizējama tehniskajā projektā)

PIEZĪMES:

- Zemesgabalu platības var tikt precizētas pie robežu kadastrālās uzmērīšanas;
- Projektētās nobrauktuves un ēkas norādītas orientējoši;
- Zemesgabalu lietošanas mērķi precizējami pie kadastrālās uzmērīšanas;
- Projektējamā teritorija atrodas:
Mazstāvu dzīvojamās apbūves teritorija (DzM1), kur atļautās izmantošanas prasības noteiktas TIAN 9.nodaļā
Mežaparka apbūves teritorija (MDz), kur atļautās izmantošanas prasības noteiktas TIAN 9.nodaļā
Parku un rekreāciju teritorija (ZA2), izmantošanas prasības noteiktas TIAN 9.nodaļā
Satiksmes infrastruktūras objektu teritorija (TL), kur atļautās izmantošanas prasības noteiktas TIAN 9.nodaļā,

	SIA "Delta kompānija" Reģ.Nr.40103411129 Rīga, Senču iela 6-1 info@delta.lv; 26111118	Pasūtītājs: Pilbārži, Ķekavadas pagasts, Ķekavas novads	
	Kartogrāfiskā pamatne: Zemes robežu plāns, situācijas plāns un apgrūtinājumu plāns (izgatavoja mēmiēks J.Grandsbergs, 16.08.2016.), M 1:2000, savietots ar augstas detalizācijas topogrāfisko plānu (izgatavoja 27.09.2018. SIA "G-BERGS" ģeodēzists J.Grandsbergs (sert.Nr.BC-93)), kas ievadīts SIA "Mēmiēcības Datu centrs" pašvaldības ADTI datu bāzē ar Nr.8070 TP 184589, M 1:500		
Valdes priekšsēdētājs	J.Vītols	13.07.2020.	Plāna nosaukums: Inženierkomunikāciju izvietojums
Sertificēts zemes ierīkotājs (sertifikāta Nr.AA0150)	J.Vītols	13.07.2020.	Lapa: Lapas:
Izstrādāja	I.Mežiniece	13.07.2020.	Mērogs: 1:1000